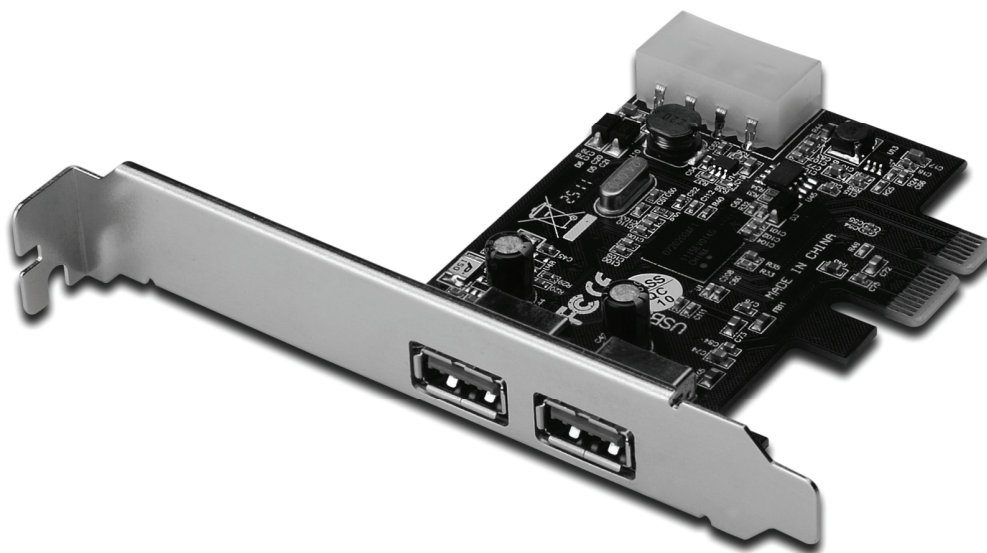




# USB 3.0 2-PORT PCI EXPRESS CARD



**Bedienungsanleitung**  
**DS-30220-3**

## ***Eigenschaften***

- Erfüllt die PCI-Express-Basisspezifikation Rev. 2.0
- Single-Lane (x1) PCI Express Durchsatzraten von bis zu 5 Gbit/s
- Erfüllt die USB 3.0 Spezifikation Rev. 1.0
- Unterstützt den gleichzeitigen Betrieb mehrerer USB 3.0, USB 2.0 und USB 1.1-Geräte bei folgenden Datenübertragungsraten: Low Speed (1,5 Mbit/s) / Full Speed (12Mbit/s) / High Speed (480 Mbit/s) / Super Speed (5 Gbit/s)
- Unterstützt 2 Downstream-Ports für alle Geschwindigkeiten
- Integrierter 4-poliger Stromanschluss für zusätzliche Stromversorgung vom System
- Die Hot-Swap-Funktion erlaubt Ihnen, Geräte anzuschließen oder abzuhängen, ohne vorher das System herunterfahren zu müssen
- Unterstützt Windows® XP/Vista/7 (32/64 Bit)

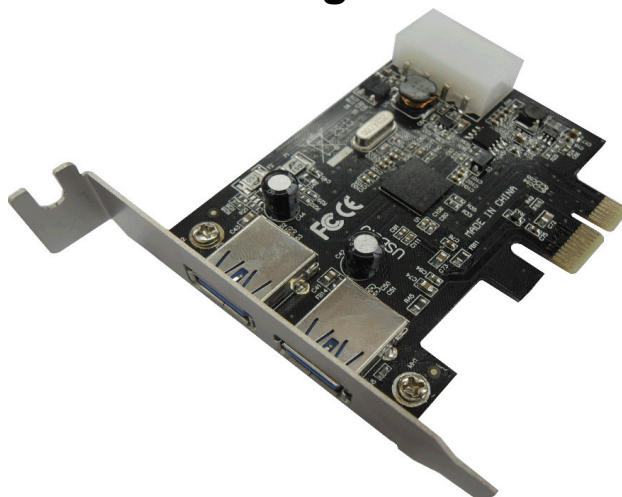
## ***Systemanforderungen***

- Windows® XP/Vista/7 (32/64 Bit)
- 1 freier PCI-Express-Steckplatz (PCI Express 2.0 empfohlen)

## ***Packungsinhalt***

- 1 x USB 3.0 PCI Express Karte mit 2 Anschlüssen
- 1 x Treiber-CD
- 1 x Bedienungsanleitung

## ***Hardwarebeschreibung***



## ***Hardwareinstallation***

1. Computer ausschalten.
2. Netzstecker ziehen und das Gehäuse des Computers abnehmen.
3. Die Blende an einem freien PCIe-Steckplatz entfernen.
4. Um die Karte zu installieren, den Bussteckverbinder der Karte vorsichtig in den gewählten PCIe-Steckplatz des Mainboards bündig einsetzen. Die Platine fest in den Schlitz drücken.
5. Die Karte wieder durch Anschrauben der Blende sichern.
6. Das Gehäuse des Computers wieder montieren und das Netzkabel wieder anschließen.

## ***Treiberinstallation***

### ***Windows® XP/Vista/Win7 (32/64 Bit).***

1. Bitte legen Sie die Treiber-CD in Ihr CD-ROM-Laufwerk ein, die mit der USB 3.0 2-Port PCI Express Karte mitgeliefert wurde.
2. Klicken Sie auf dem Windows-Desktop auf **Start** und anschließend auf **Run** (Ausführen).
3. Geben Sie **D:\RENESAS NEC uPD720200F1\Setup.exe** ein und klicken Sie auf **OK**. (Wechseln Sie auf D: oder auf den Buchstaben, der Ihrem CD-ROM-Laufwerk entspricht).
4. Zum Abschließen der Installation befolgen Sie die Anweisungen auf dem Bildschirm.

## ***Installation der Windows®-Treiber überprüfen***

Rufen Sie über die Windows-Systemsteuerung die Systemeigenschaften auf und klicken Sie dort auf die Registerkarte **Gerätemanager**. Die Kategorie „**USB Controller**“ müsste die Einträge „**NEC Electronics USB 3.0 Host Controller**“ und „**NEC Electronics USB 3.0 Root Hub**“ aufweisen.